

Informe

“Evaluación anual 2023”

Evaluación de Nadiesolo realizada
por nuestros grupos de interés

Enero 2024

nadiesolo
voluntariado
Desarrollo y Asistencia

Introducción

Este informe refleja los resultados de las encuestas de satisfacción realizadas durante el año 2023 a nuestros principales grupos de interés con un total de **2.232** respuestas recibidas

Encuesta de satisfacción de las personas beneficiarias

Personas beneficiarias directas e indirectas (por respiro familiar) de los programas con asignación de beneficiarios:

- Domicilio,
- Discapacidad y
- Sabadeando Juntos

+

Personas beneficiarias directas de los programas:

- Mentoring for a Job y
- Zapatillas Solidarias.

No incluye beneficiarios de Hospitales, Centros de acogida de personas sin hogar y Residencias.

484 respuestas

Encuesta de satisfacción de las entidades derivadoras

Personal técnico de las entidades que derivan beneficiarios a los programas:

- Servicios Sociales municipales
- Hospitales
- Residencias de mayores
- Red municipal de apoyo a personas sin hogar, Centros de Acogida y entidades colaboradoras con la red municipal.
- Centros de Educación Especial (CEE) y Centros Ocupacionales (CO) para personas con Discapacidad Intelectual
- Centros de Educación Infantil y Primaria (C.E.I.P)

55 respuestas

Encuesta de satisfacción de las personas voluntarias

Personas voluntarias de todos los programas de Nadiesolo y de apoyo en la sede.

- Acompañamiento en domicilio
- Voluntariado en hospitales
- Voluntariado en residencias
- PSH: Apoyo a personas sin hogar, Mentoring for a job y Zapatillas solidarias
- Discapacidad: Voluntariado para el ocio + Voluntariado familiar
- Sabadeando juntos
- Voluntariado de apoyo en sede

483 respuestas

Encuesta de satisfacción con la FORMACIÓN NS

Valoración de la formación presencial y/o Online y Aula Virtual NS de:

- Personas candidatas al voluntariado,
- Personas voluntarias y coordinadoras,
- Voluntariado puntual y
- Resto de personas de la sociedad en general que han recibido formación abierta de Nadiesolo.

1.210 respuestas

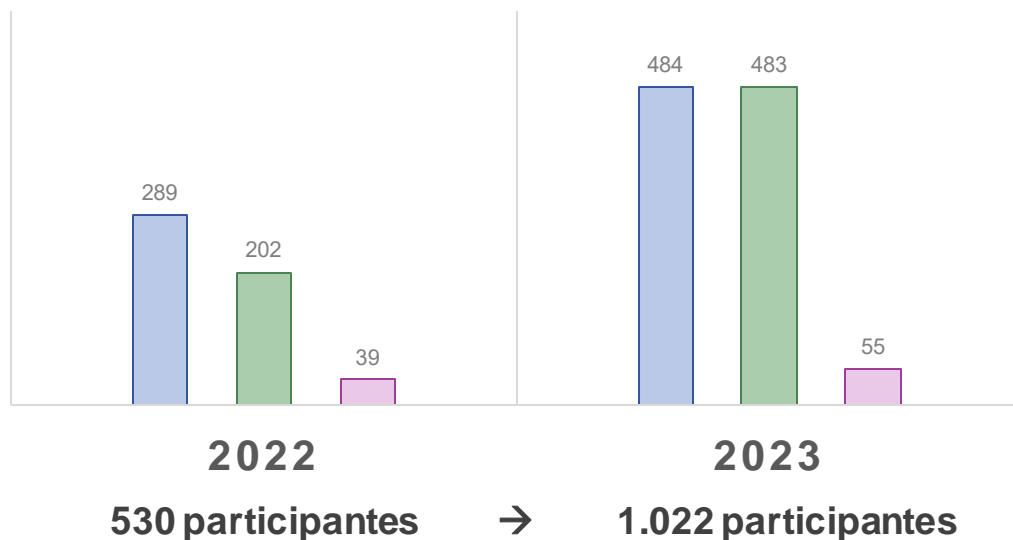
Índice

1. [Participación en la Encuesta de evaluación anual 2023](#)
2. [Resumen de la Encuesta de evaluación anual 2023.](#)
3. [Evolución de la satisfacción general de nuestros grupos de interés \(2020 a 2023\)](#)
4. [Satisfacción general de las personas beneficiarias y sus familias \(respiro familiar\)](#)
5. [Satisfacción general del personal técnico de las entidades derivadoras de beneficiarios](#)
6. [Satisfacción general de las personas voluntarias](#)
7. [Resultados de indicadores de evaluación por programas](#)
8. [Ficha técnica de la encuesta de evaluación anual](#)
9. [Cuestionarios](#)

1. Participación en la Encuesta de Evaluación Anual 2023

EVOLUCIÓN DE LA PARTICIPACIÓN EN LA ENCUESTA DE SATISFACCIÓN ANUAL 2022-2023

■ N beneficiarios ■ N voluntarios ■ N instituciones



Hemos incrementado la participación en la Encuesta de Evaluación Anual de nuestros grupos interés en un **193%** respecto al año anterior.

De 530 participantes en 2022, hemos pasado a **1.022 personas** que han respondido a la encuesta en 2023.

Este incremento se ha producido en los tres colectivos encuestados, y sobre todo entre las personas voluntarias, gracias a:

- una mejor coordinación entre los programas y el área de planificación, adecuando el lanzamiento de las encuestas al momento óptimo,
- un mejor seguimiento y difusión de la encuesta (WhatsApp y mail) por parte de los responsables y coordinadores/as de los programas, y
- un incremento de reenvíos de la encuesta (recordatorios) en los colectivos de voluntarios y entidades derivadoras.

99% de las personas beneficiarias satisfechas

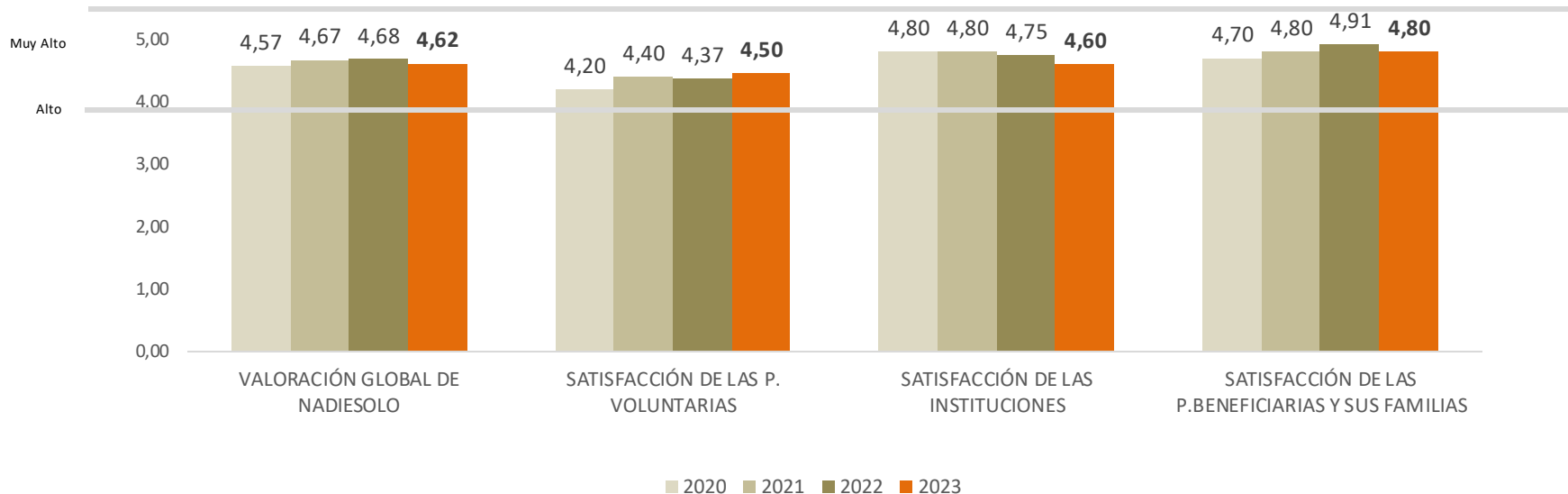
96% de las entidades derivadoras satisfechas

91% de las personas voluntarias satisfechas

Colectivo	N.º personas	N.º respuestas	% Participación
Beneficiarios (dir+indir)	836	484	58%
Entidades derivadoras	108	55	51%
Voluntarios	1.348	483	36%
TOTAL	2.292	1.022	45%

3. Evolución de la satisfacción general de nuestros grupos de interés (2020 a 2023)

Escala del grado de satisfacción:
1: Muy bajo, 2: Bajo, 3: Medio, 4: Alto, 5: Muy alto



La satisfacción promedio de nuestros grupos de interés se sitúa en un 4,6 sobre 5 en este año 2023.

Todos los colectivos encuestados sitúan su grado de satisfacción con Nadiesolo en una horquilla entre un 4,5 y un 4,8, lo que indica que todos ellos nos valoran de forma muy positiva. Respecto a los años anteriores, las puntuaciones se mantienen muy estables. Este dato es muy importante ya que el enorme incremento de la participación podría haber disminuido la valoración global, y no ha sido así.

(norma estadística: cuando se incrementa el número de personas suelen aumentar las valoraciones más negativas)

4. Satisfacción general de las personas beneficiarias y sus familias (respiro familiar)

Colectivo	N.º personas	N.º respuestas	% Participación
Beneficiarios (dir+indir)	836	484	58%



99% de las personas beneficiarias satisfechas



BENEFICIARIOS NADIESOLO - 2023 (*)			
Resultados de la evaluación	SATISFACCIÓN GLOBAL	CALIDAD VOLUNTARIADO	RESPIRO FAMILIAR
	4,8	4,7	4,8
	SATISFACCIÓN GLOBAL	CALIDAD VOLUNTARIADO	RESPIRO FAMILIAR
DOMICILIO (Dir+Indir) (314 respuestas)	5	4,8	4,8
MENTORING/ZAPATILLAS (Dir) (17 respuestas)	4,8	4,6	np
DISCAPACIDAD (Dir+Indir) (114 respuestas)	5	5,0	4,8
SABADEANDO JUNTOS (Dir+Indir) (39 respuestas)	4,6	4,7	4,8
Total 484 respuestas			
(*) Sólo programas con asignación de beneficiarios a voluntarios. No se recoge información de beneficiarios en Hospitales, Residencias ni Centros de acogida de PSH)			
np: no procede			

Escala del grado de satisfacción:
1: Muy bajo, 2:Bajo, 3: Medio, 4: Alto, 5: Muy alto

• **Satisfacción global de los BENEFICIARIOS. Promedio: 4,8/5**

- El mayor grado de satisfacción de los colectivos de beneficiarios se da entre las personas con discapacidad y las personas mayores valorando con las **máximas puntuaciones** nuestros programas de voluntariado.
- Así mismo, las personas sin hogar y los menores en riesgo de exclusión manifiestan un grado de satisfacción **muy alto**.
- Es muy **sobresaliente** la valoración que realizan también los familiares de estos colectivos, los cuidadores principales, que muestran una extraordinaria gratitud con la labor de nuestro voluntariado.



EVALUADOR	TEMA EVALUADO	ASPECTO EVALUADO	TOTALES	DOMI	PSH	DISC	SAB
BENEFICIARIOS DIRECTOS	SATISFACCIÓN GENERAL	SATISFACCIÓN BENEFICIARIOS DIRECTOS	4,8	4,9	4,8	5,0	4,6
BENEFICIARIOS INDIRECTOS	SATISFACCIÓN GENERAL	SATISFACCIÓN BENEFICIARIOS INDIRECTOS	4,9	5,0	np	5,0	4,6
BENEFICIARIOS directos+indirectos	SATISFACCIÓN GENERAL	SATISFACCIÓN BENEFICIARIOS DIRECTOS+INDIRECTOS	4,8	5	4,8	5	4,6

Escala del grado de satisfacción:
1: Muy bajo, 2:Bajo, 3: Medio, 4: Alto, 5: Muy alto

- Beneficios del acompañamiento según las personas beneficiarias. Promedio: 4,7/5

Alivia el sentimiento de soledad

4,8

Sobre todo, entre las personas mayores y las personas con discapacidad



Mejora el estado de ánimo

4,6

Aporta compañía y apoyo emocional

4,5

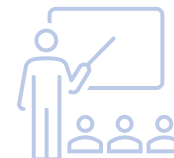
Lo más valorado entre las personas sin hogar



Mejora de motivación y resultados académicos

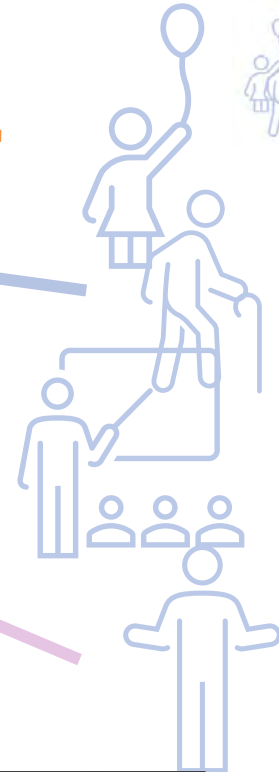
4,8

en los menores de Sabadeando



Escala del grado de satisfacción:
1: Muy bajo, 2: Bajo, 3: Medio, 4: Alto, 5: Muy alto

• **Valoración del VOLUNTARIADO según las personas beneficiarias. Promedio: 4,7/5**

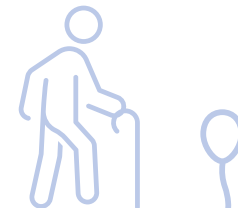


- Las personas con **discapacidad** y sus familias muestran una gran satisfacción con las personas y familias voluntarias del programa valorando con 5 sobre 5 todas las cualidades del voluntariado.
- Las personas **mayores** recalcan el **compromiso** y la **responsabilidad** de las personas voluntarias y ofrecen una valoración global excelente (4,9/5)
- Los **menores** del programa **Sabadeando** aportan muy alta puntuación a las personas voluntarias con las que comparten actividades.
- También las **personas sin hogar** otorgan muy buenas puntuaciones a estas cualidades de las personas voluntarias y una buena valoración global del voluntariado (4,6/5)

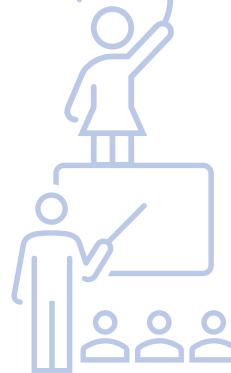
EVALUADOR	TEMA EVALUADO	ASPECTO EVALUADO	TOTALES	DOMI	PSH	DISC	SAB
BENEFICIARIOS DIRECTOS	VOLUNTARIADO NS	TRATO Y ACTITUD	4,7	4,7	4,5	5,0	4,7
BENEFICIARIOS DIRECTOS	VOLUNTARIADO NS	COMPROMISO Y RESPONSABILIDAD	4,8	4,9	4,6	5,0	4,7
BENEFICIARIOS DIRECTOS	VOLUNTARIADO NS	VALORACIÓN MEDIA DEL VOLUNTARIADO	4,7	4,8	4,6	5,0	4,7

Escala del grado de satisfacción:
1: Muy bajo, 2: Bajo, 3: Medio, 4: Alto, 5: Muy alto

• **Valoración del RESPIRO FAMILIAR según las personas beneficiarias. Promedio: 4,8/5**



- El colectivo de familiares de las personas mayores acompañadas por el voluntariado manifiesta la máxima satisfacción respecto al **respiro** que obtiene gracias al voluntariado.
- La **tranquilidad y confianza** que les ofrecen las personas voluntarias es también un aspecto fundamental para los familiares de las personas con discapacidad y los padres y madres de menores en riesgo de exclusión del programa Sabadeando.
- También se valora muy satisfactoriamente el **descanso físico y mental** que les facilita el programa, así como el **tiempo libre** del que pueden disponer gracias al apoyo de las personas voluntarias en el cuidado de sus familiares.



EVALUADOR	TEMA EVALUADO	ASPECTO EVALUADO	TOTALES	DOMI	DISC	SAB
BENEFICIARIOS INDIRECTOS	RESPIRO FAMILIAR	DESCANSO FISICO/MENTAL	4,8	4,8	4,8	4,7
BENEFICIARIOS INDIRECTOS	RESPIRO FAMILIAR	TRANQUILIDAD Y CONFIANZA	4,9	4,9	4,9	4,9
BENEFICIARIOS INDIRECTOS	RESPIRO FAMILIAR	TIEMPO LIBRE	4,7	4,8	4,6	4,8
BENEFICIARIOS INDIRECTOS	RESPIRO FAMILIAR	VALORACIÓN RESPIRO FAMILIAR PROMEDIO (Calc.)	4,8	4,8	4,8	4,8

Escala del grado de satisfacción:
1: Muy bajo, 2: Bajo, 3: Medio, 4: Alto, 5: Muy alto

5. Satisfacción general del personal técnico de las entidades derivadoras de beneficiarios

Colectivo	N.º personas	N.º respuestas	% Participación
Entidades derivadoras	108	55	51%

96% de las entidades derivadoras satisfechas



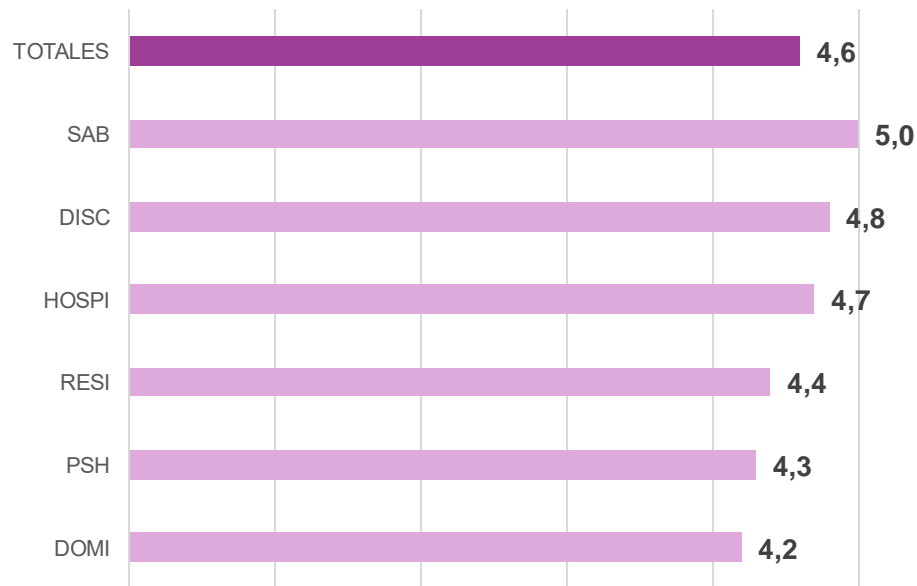
INSTITUCIONES DERIVADORAS NADIESOLO - 2023

Resultados de la evaluación	SATISFACCIÓN GLOBAL	CALIDAD VOLUNTARIADO	BENEFICIO AL USUARIO
Escala 1 a 5	4,6	4,5	4,7
	SATISFACCIÓN GLOBAL	CALIDAD VOLUNTARIADO	BENEFICIO AL USUARIO
DOMICILIO (9 respuestas)	4,2	4,2	4,9
RESIDENCIAS (5 respuestas)	4,7	4,8	4,7
HOSPITALES (18 respuestas)	4,4	4,1	4,3
PSH/MENTORING/ZAPATILLAS (7 respuestas)	4,3	4,2	4,4
DISCAPACIDAD (13 respuestas)	4,8	4,6	4,8
SABADEANDO JUNTOS (3 respuestas)	5,0	5,0	4,4
Total 55 respuestas			

Escala del grado de satisfacción:
1: Muy bajo, 2: Bajo, 3: Medio, 4: Alto, 5: Muy alto

- Satisfacción global de las ENTIDADES DERIVADORAS. Promedio: 4,6/5

SATISFACCIÓN INSTITUCIONES



- El grado de satisfacción de las entidades derivadoras de beneficiarios con las que colaboramos en los distintos programas es muy alto. Todas ellas nos evalúan con **puntuaciones superiores a 4 sobre 5**, lo que refleja su alta satisfacción con Nadiesolo.
- Son los centros de educación infantil y primaria que nos derivan menores para el programa Sabadeando Juntos los que muestras una máxima satisfacción

Escala del grado de satisfacción:
1: Muy bajo, 2: Bajo, 3: Medio, 4: Alto, 5: Muy alto



Promedio: 4,7/5

Aporta compañía y apoyo emocional

Mejora el estado de ánimo

Alivia el sentimiento de soledad



Beneficios del acompañamiento según las entidades derivadoras.

- Todos los profesionales de las entidades derivadoras son muy conscientes de la importancia del acompañamiento de nuestro voluntariado y le otorgan mucho valor.
- La **compañía y el apoyo emocional** que aportamos con el voluntariado es muy apreciado, sobre todo por los técnicos de los servicios sociales que nos derivan mayores en domicilio.
- La **mejora del estado de ánimo** de todos los colectivos derivados -mayores, pacientes, personas sin hogar, con discapacidad y menores en apoyo escolar- **se hace palpable para los técnicos de estas entidades derivadoras**, aportando notas muy altas a este logro del voluntariado.
- Según estos técnicos entrevistados, Nadiesolo logra ampliamente su objetivo misional: **paliar la soledad** de las personas que estas entidades nos derivan.

EVALUADOR	TEMA EVALUADO	ASPECTO EVALUADO	TOTALES	DOMI	HOSPI	RESI	PSH	DISC	SAB
INSTITUCIONES	BENEFICIO AL USUARIO	VALORACIÓN BENEFICIO PROMEDIO AL USUARIO	4,7	4,9	4,7	4,3	4,4	4,8	4,4
INSTITUCIONES	BENEFICIO AL USUARIO	ALIVIO SENTIMIENTO DE SOLEDAD	4,7	4,9	4,7	4,0	4,4	4,8	4,3
INSTITUCIONES	BENEFICIO AL USUARIO	MEJORA DEL ESTADO DE ÁNIMO	4,7	4,8	4,7	4,8	4,4	4,8	4,3
INSTITUCIONES	BENEFICIO AL USUARIO	COMPañÍA Y APOYO EMOCIONAL	4,7	4,9	4,8	4,0	4,4	4,7	4,7

Escala del grado de satisfacción:
1: Muy bajo, 2:Bajo, 3: Medio, 4: Alto, 5: Muy alto



• Valoración del VOLUNTARIADO de Nadiesolo según las entidades derivadoras. Promedio: 4,5/5

- La **mayoría** de los profesionales entrevistados **conoce directamente o tiene referencias de las personas voluntarias** por parte de sus equipos técnicos, por lo que su opinión sobre nuestro voluntariado resulta muy cualificada.
- Las valoraciones globales **más altas** llegan desde los **centros de educación infantil y primaria**, los **hospitales** y los **centros ocupacionales y de educación especial**.
- Destaca la buena percepción del **trato y actitud** de nuestros voluntarios de **hospitales** a las personas enfermas, así como de su **buena imagen**.

Trato y actitud 4,7

Imagen pública 4,5

Compromiso y responsabilidad 4,4



EVALUADOR	TEMA EVALUADO	ASPECTO EVALUADO	TOTALES	DOMI	HOSPI	RESI	PSH	DISC	SAB
INSTITUCIONES	VOLUNTARIADO NS	VALORACIÓN MEDIA DEL VOLUNTARIADO	4,5	4,2	4,8	4,1	4,2	4,6	5,0
INSTITUCIONES	VOLUNTARIADO NS	IMAGEN PÚBLICA	4,5	4,2	4,8	3,8	4,2	4,4	5,0
INSTITUCIONES	VOLUNTARIADO NS	COMPROMISO Y RESPONSABILIDAD	4,4	4,0	4,6	3,8	4,0	4,7	5,0
INSTITUCIONES	VOLUNTARIADO NS	TRATO Y ACTITUD	4,7	4,4	4,9	4,6	4,5	4,8	5,0
INSTITUCIONES	VOLUNTARIADO NS	CONOCIMIENTO DE LOS VOLUNTARIOS (Conoce o tiene referencias de su equipo)	87%	78%	89%	80%	86%	92%	100%

Escala del grado de satisfacción:
1: Muy bajo, 2: Bajo, 3: Medio, 4: Alto, 5: Muy alto



• **Valoración del EQUIPO y la ORGANIZACIÓN de Nadiesolo según las entidades derivadoras. Promedio: 4,6/5**

- La inmensa mayoría de los profesionales entrevistados de entidades derivadoras conocen personalmente al equipo técnico de Nadiesolo de sus programas de referencia.
- Sus opiniones sobre nuestra organización son muy positivas, **valorando con un elevado 4,7 sobre 5 a nuestra organización.**
- Destacan las máximas valoraciones que nos otorgan los profesionales de los **colegios de educación infantil y primaria** del programa Sabadeando, así como de los **hospitales, las residencias y los centros ocupacionales y de educación especial.**
- El aspecto **mejor valorado de nuestro equipo es el trato y actitud** que mantenemos con estos profesionales con los que colaboramos día a día.

Trato y actitud 4,7

Profesionalidad 4,6

Imagen pública 4,6



EVALUADOR	TEMA EVALUADO	ASPECTO EVALUADO	TOTALES	DOMI	HOSPI	RESI	PSH	DISC	SAB
INSTITUCIONES	ORGANIZACIÓN NS	VALORACIÓN MEDIA DEL EQUIPO NS	4,6	4,4	4,8	4,2	4,6	4,7	5,0
INSTITUCIONES	ORGANIZACIÓN NS	IMAGEN PÚBLICA	4,6	4,4	4,8	4,2	4,5	4,6	5,0
INSTITUCIONES	ORGANIZACIÓN NS	PROFESIONALIDAD	4,6	4,3	4,8	4,3	4,6	4,8	5,0
INSTITUCIONES	ORGANIZACIÓN NS	TRATO Y ACTITUD	4,7	4,6	4,9	4,2	4,6	4,8	5,0
INSTITUCIONES	ORGANIZACIÓN NS	CONOCIMIENTO DEL EQUIPO TÉCNICO NS	89%	100%	72%	100%	100%	100%	67%

Escala del grado de satisfacción:
1: Muy bajo, 2:Bajo, 3: Medio, 4: Alto, 5: Muy alto

6. Satisfacción general de las personas voluntarias

Colectivo	N.º personas	N.º respuestas	% Participación
Voluntarios	1.348	483	36%



91% del voluntariado satisfecho



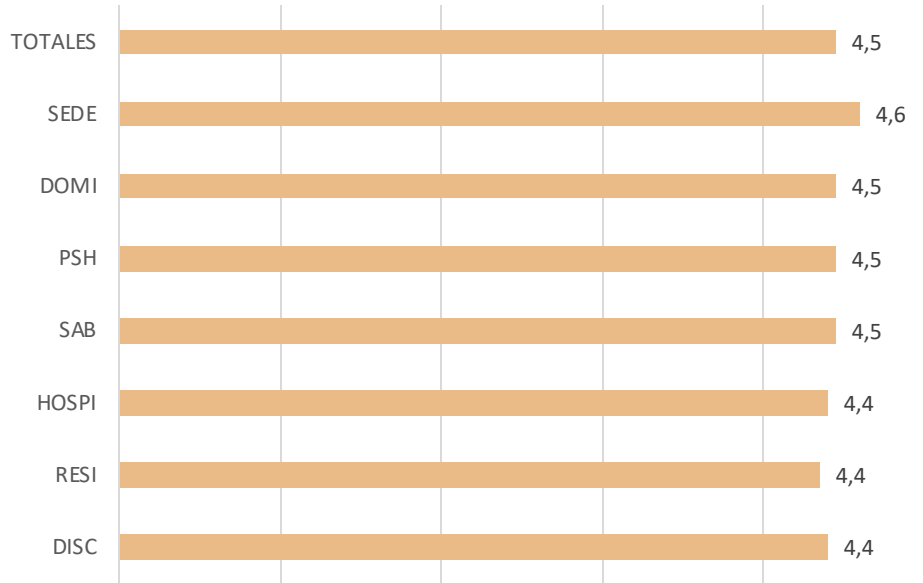
VOLUNTARIADO NADIESOLO - 2023			
Resultados de la evaluación	SATISFACCIÓN GLOBAL	RECONOCIMIENTO ONG	MEJORA HABILIDADES PERSONALES
	4,5	4,1	3,8
	SATISFACCIÓN GLOBAL	RECONOCIMIENTO ONG	MEJORA HABILIDADES PERSONALES
DOMICILIO (115 respuestas)	4,5	4,5	3,6
RESIDENCIAS (32 respuestas)	4,4	3,8	3,9
HOSPITALES 148 respuestas)	4,4	3,5	3,6
PSH/MENTORING/ZAPATILLAS (23 respuestas)	4,5	4,1	3,8
DISCAPACIDAD (125 respuestas)	4,4	4,0	3,8
SABADEANDO JUNTOS (29 respuestas)	4,5	4,0	4,2
Vol. Gestión Sede (11 respuestas)	4,6	4,6	3,9
Total 483 respuestas			

Escala del grado de satisfacción:
1: Muy bajo, 2: Bajo, 3: Medio, 4: Alto, 5: Muy alto

• Satisfacción global de las personas VOLUNTARIAS. Promedio : 4,5/5



SATISFACCIÓN VOLUNTARIADO



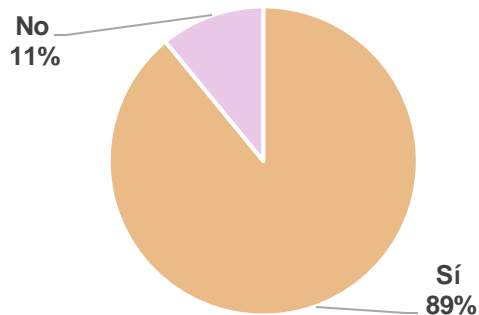
Las personas voluntarias se muestran muy satisfechas en general con su labor en Nadiesolo. **Puntúan con un 4,5 sobre 5 su grado de satisfacción medio, manteniendo la nota respecto al año pasado.** Por programas se observan puntuaciones **muy equilibradas**, destacando levemente la satisfacción de los **voluntarios de apoyo** que hacen su labor en la sede. Respecto al año anterior **se han mejorado las puntuaciones de los voluntarios en residencias**, que se vieron bastante afectadas por los cierres debidos a la pandemia.

Escala del grado de satisfacción:
1: Muy bajo, 2:Bajo, 3: Medio, 4: Alto, 5: Muy alto

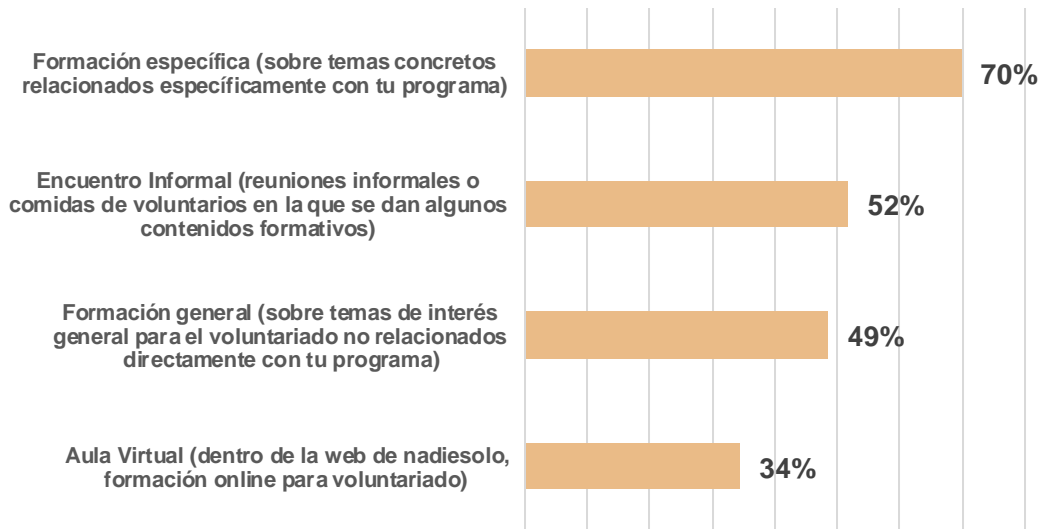
• La FORMACIÓN ofrecida por Nadiesolo



¿Sueles recibir las convocatorias a formaciones, reuniones o encuentros informales que se hacen en la sede? (bien a través de tu coordinador/a o directamente desde la sede)



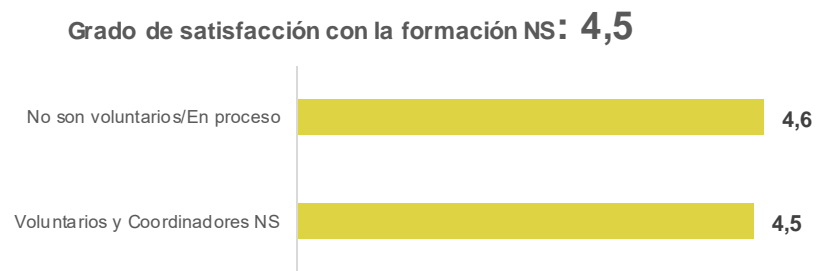
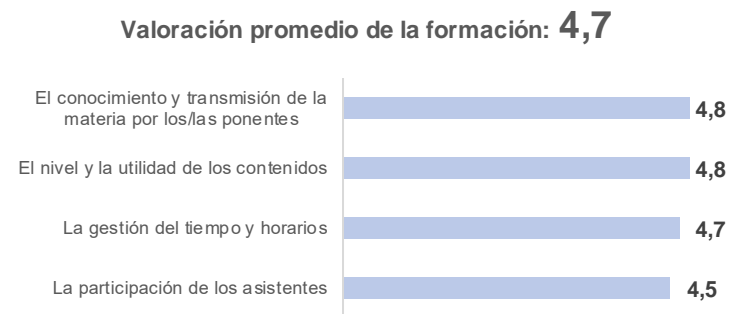
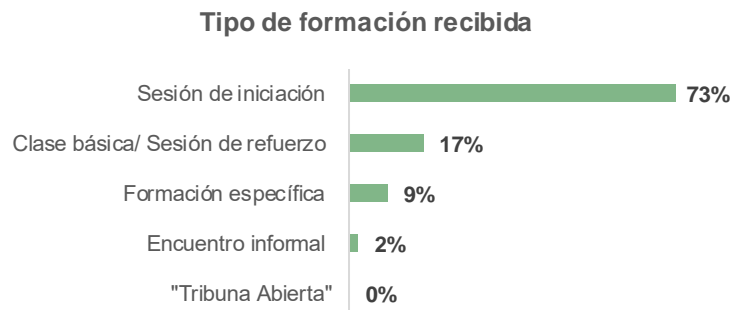
De los distintos tipos de formación al voluntariado que ofrecemos, ¿Cuáles te resultan más atractivas? (% Bastante+Mucho)



La gran mayoría de las personas voluntarias **reciben las convocatorias a la formación** que se ofrece en Nadiesolo. Aunque aún resta un pequeño 11% que asegura no conocer esas convocatorias.

En cuanto al tipo de formación más atractiva para nuestro voluntariado claramente resulta ser la **formación específica** sobre temas relacionados concretamente con sus programas, mientras que el Aula Virtual sólo resulta atractiva para un tercio de los encuestados.

• **Valoración de la FORMACIÓN PRESENCIAL** ofrecida por Nadiesolo (Fuente: Encuesta "Evaluación de la Formación Nadiesolo 2023")



De los distintos tipos de formación presencial que ofrece nadiesolo, las sesiones de iniciación para personas que desean hacer voluntariado son las que más participantes aglutinan. La utilidad de los cursos, así como los/as ponentes obtienen una valoración muy positiva. El grado de satisfacción general con la formación presencial es muy alto, un 4,5 sobre 5 por lo que la calidad de la formación que ofrece Nadiesolo queda contrastada por el conjunto de las valoraciones ofrecidas por los asistentes.

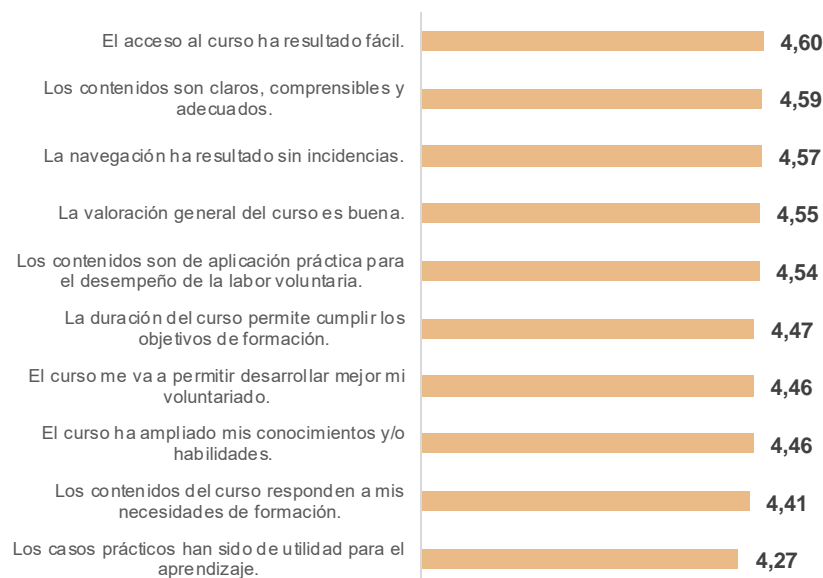
• **Valoración de la FORMACIÓN EN EL AULA VIRTUAL Nadiesolo** (Fuente: Estadísticas del Aula Virtual en la web Nadiesolo 2023)



Número de Cursos en el Aula virtual: 23
Número de matriculas: 87



Valoración promedio de los cursos del Aula Virtual 4,5

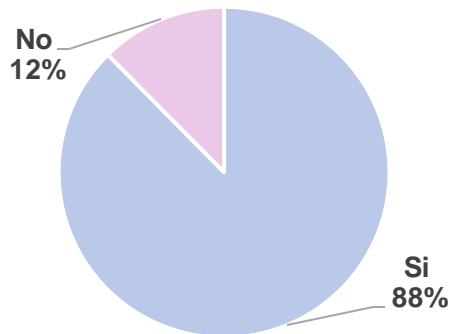


A lo largo de 2023 se han matriculado un total de 87 nuevas personas, acumulándose a los 452 que ya han realizado diversos cursos en el aula virtual desde su inicio. Los cursos sobre Mayores y Envejecimiento activo son los que más matriculaciones acumulan. La valoración media de los cursos se sitúa en 4,5 sobre 5.

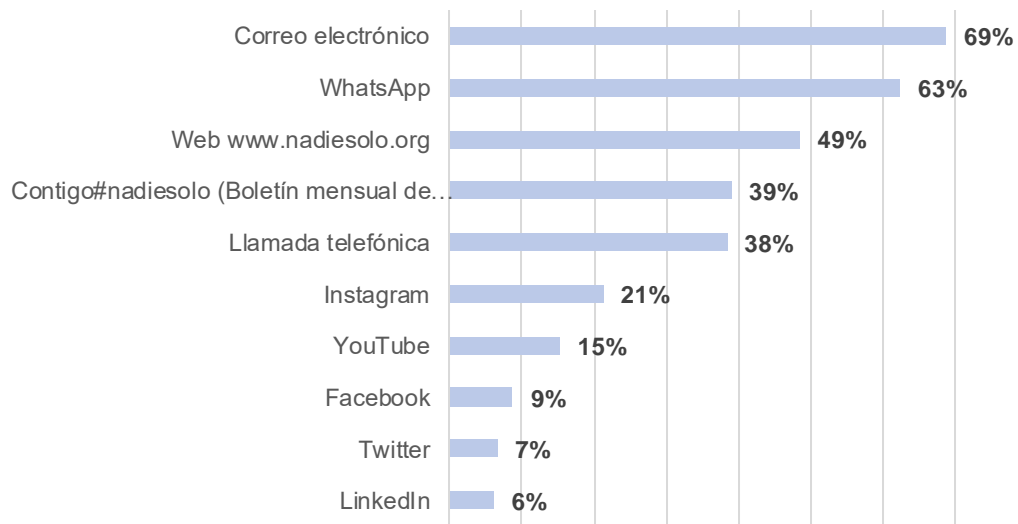
- **La INFORMACIÓN** ofrecida por Nadiesolo



¿Recibes o tienes habitualmente información sobre las actividades de Nadiesolo?



De los distintos canales de información al voluntariado que ofrecemos, ¿cuáles te resultan más atractivos para tener información sobre Nadiesolo?
(% Bastante+Mucho)



Al igual que con la formación, un pequeño grupo, en torno al 10%, asegura no recibir información habitualmente sobre las actividades de Nadiesolo. Los canales de información más atractivos para estar al día sobre la organización resulta ser el **correo electrónico** seguido de cerca por el **WhatsApp** y los menos atractivos resultan ser las redes sociales, en especial LinkedIn y Twitter (X), aunque Instagram comienza a posicionarse como la red social más atractiva de todas en las que está presente Nadiesolo.

- Mejora de las **COMPETENCIAS PERSONALES** gracias al voluntariado

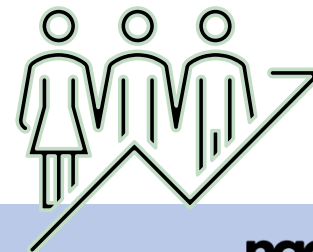


Pensando en las habilidades personales que se desarrollan al hacer voluntariado,
¿En qué medida crees que te ha ayudado a mejorar en estos aspectos?

(% Bastante+Mucho)



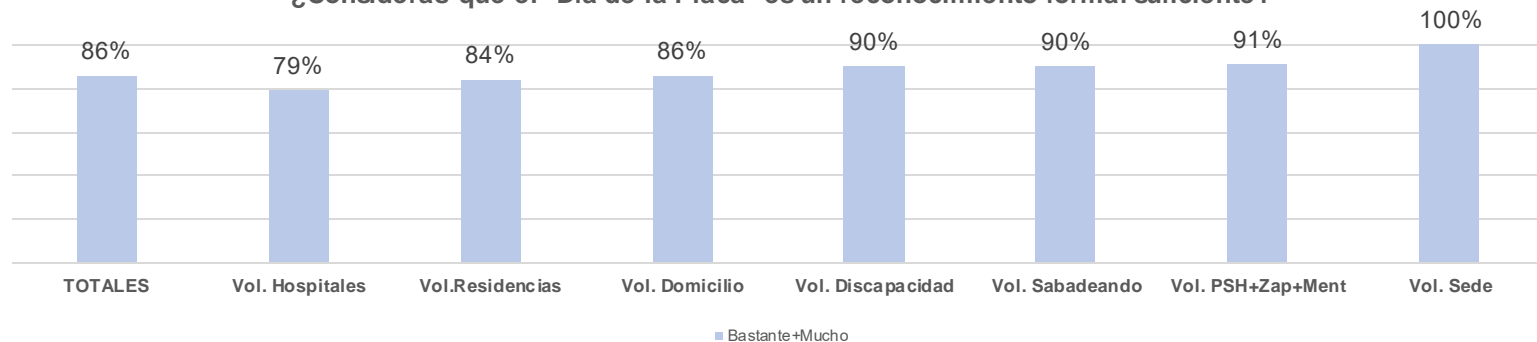
En opinión de las personas voluntarias encuestadas, realizar voluntariado **potencia las competencias personales** ya que promueve la sensibilidad con otros colectivos vulnerables, refuerza la capacidad de comprometerse, trabajar en equipo y fomentar las relaciones sociales y la comunicación con otros. Se fortalece la habilidad de organización y gestión, e incluso se reconocen mejoras en la capacidad de liderazgo.



- Satisfacción con el RECONOCIMIENTO al voluntario



¿Consideras que el "Día de la Placa" es un reconocimiento formal suficiente?



El evento anual de reconocimiento a la fidelización de las personas voluntarias (conocido como el "Día de la Placa") tiene una excelente acogida entre todos los programas. Se valora como apropiado y suficiente por parte de la inmensa mayoría, destacando en los de apoyo en sede, a quienes les parece suficiente por unanimidad, mientras que en otros programas hay pequeños grupos, en torno a un 10-20%, a los que les gustaría incrementar este reconocimiento formal.

Aunque las personas voluntarias no hacen voluntariado para que se les reconozca, si es cierto que tiene importancia mostrar aprecio y gratitud por el tiempo y esfuerzo dedicado, ya que podemos incrementar su satisfacción y su motivación. Además, el reconocimiento público puede inspirar a otras personas a unirse como voluntarios al ver que su labor es valorada. También puede fortalecer la relación entre la organización y sus voluntarios, creando un ambiente de colaboración y compromiso mutuo.

• Satisfacción con el RECONOCIMIENTO al voluntario por programas

¿Sientes que tu contribución es reconocida y apreciada...



4,4

... por la persona o personas a las que acompañas?



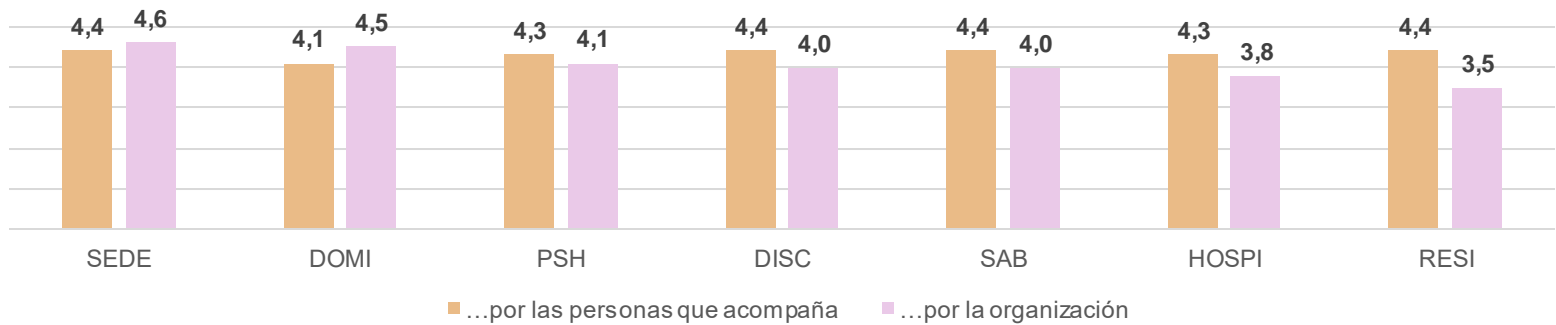
4,1

... por la organización (Nadiesolo)?

Las personas voluntarias **se sienten algo más reconocidas por las personas a las que acompañan** que por la propia organización, salvo en los casos de voluntariado en sede y domicilio, quienes valoran más la atención que reciben de Nadiesolo.

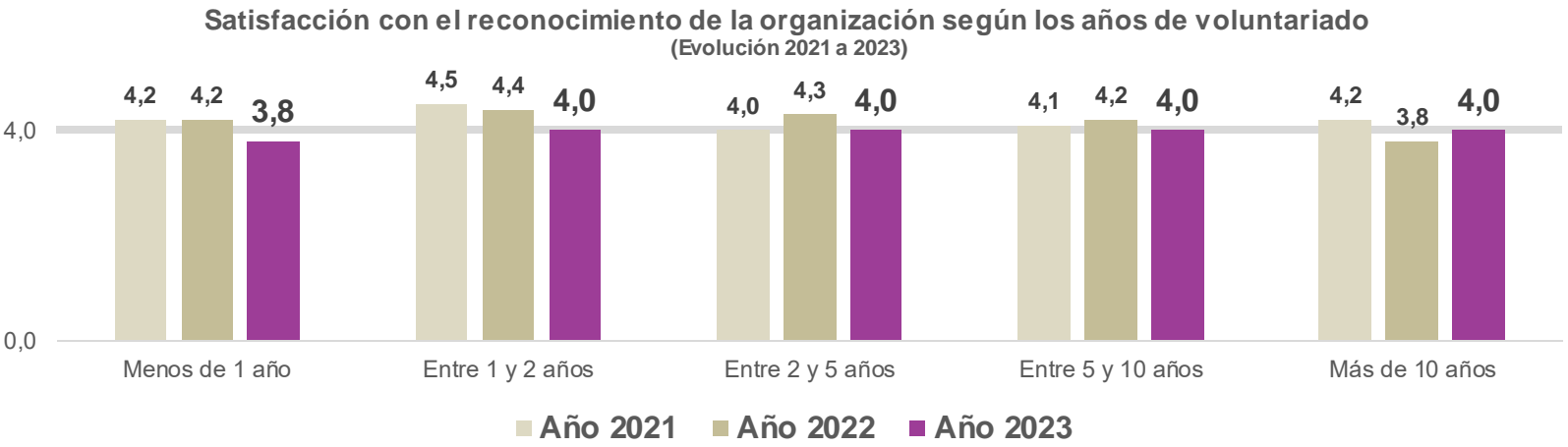
Las personas voluntarias de Residencias y Hospitales se sienten algo menos reconocidas por la organización que sus compañeros del resto de los programas.

Por programa





• Comparativa de la satisfacción con el reconocimiento que da la organización según años de voluntariado



En **2023** la satisfacción promedio del voluntariado respecto al reconocimiento que le da la organización se sitúa en un 3,9 sobre 5 y se **estabiliza** en esa puntuación **independientemente de los años que se lleve haciendo voluntariado**.

Lógicamente, las personas voluntarias que llevan menos de un año valoran un poco por debajo del resto, ya que en ese corto periodo no han tenido tiempo de comprobar ese reconocimiento a su labor que hace la organización.

Por el contrario, las personas que llevan más de 10 años en el voluntariado mejoran su percepción respecto al año pasado, esta mejoría puede atribuirse a la especial atención que se está teniendo con este colectivo por parte de la organización, tanto a nivel formal (insignias de 10, 15 y 20 años y placa a más de 25 años), como a nivel informal (celebraciones, cumpleaños, etc.)

7. Resultados de indicadores de evaluación por programas y totales

EVALUACIÓN AÑO 2023									
clase	AÑO 2023	DOMICILIO	HOSPITALES	RESIDENCIAS	PERSONAS SIN HOGAR	DISCAPACIDAD	SABADEANDO	SEDE	
T1	GRADO DE SATISFACCIÓN GENERAL de nuestros grupos de interés	4,6	4,6	4,6	4,4	4,5	4,8	4,7	4,6
T1.1	SATISFACCIÓN MEDIA DE LAS PERSONAS BENEFICIARIAS	4,8	4,9	np	np	4,8	5,0	4,6	np
T1.2	SATISFACCIÓN MEDIA DE LAS PERSONAS CUIDADORAS PRINCIPALES	4,9	5,0	np	np	np	5,0	4,6	np
T1.3	SATISFACCIÓN BENEFICIARIOS DIRECTOS+INDIRECTOS	4,8	5,0	np	np	4,8	5,0	4,6	np
T1.4	SATISFACCIÓN MEDIA DE LAS PERSONAS VOLUNTARIAS	4,5	4,5	4,4	4,4	4,5	4,4	4,5	4,6
T1.5	SATISFACCIÓN MEDIA DEL PERSONAL TÉCNICO DE LAS INSTITUCIONES DERIVADORAS	4,6	4,2	4,7	4,4	4,3	4,8	5,0	np
T2	BENEFICIOS DEL ACOMPAÑAMIENTO PARA LAS PERSONAS BENEFICIARIAS:	4,6	4,8	4,8	4,4	4,3	4,9	4,4	np
T2.1	Alivio de soledad, mejora ánimo, seguridad, tranquilidad, afecto y alivio de sentimiento de soledad, mejora gracias al programa	4,5	4,8	np	np	4,3	4,9	4,1	np
T2.2	SEGÚN LAS PERSONAS CUIDADORES	4,7	4,6	np	np	np	5,0	4,7	np
T2.3	SEGÚN EL PERSONAL TÉCNICO DE LAS INSTITUCIONES DERIVADORAS: Beneficio observado en las personas usuarias	4,7	4,9	4,7	4,3	4,4	4,8	4,4	np
T2.4	VALORACIÓN DEL RESPIRO FAMILIAR (para los beneficiarios indirectos)	4,8	4,8	np	np	np	4,8	4,8	np
T3	VALORACIÓN DE LA CALIDAD DEL VOLUNTARIADO	4,6	4,5	4,8	4,1	4,4	4,8	4,9	np
T3.1	SEGÚN LAS PERSONAS BENEFICIARIAS	4,7	4,8	nd	nd	4,6	5,0	4,7	np
T3.2	SEGÚN EL PERSONAL TÉCNICO DE LAS INSTITUCIONES DERIVADORAS	4,5	4,2	4,8	4,1	4,2	4,6	5,0	np
T4	VALORACIÓN DE LA ORGANIZACIÓN NADIESOLO (según instituciones derivadoras)	4,6	4,4	4,8	4,2	4,6	4,7	5,0	np
T5	FIDELIZACIÓN CON LA ORGANIZACIÓN: % permanencia + de 2 años	61%	69%	69%	54%	51%	68%	52%	100%
T5.1	DE LAS PERSONAS BENEFICIARIAS	53%	89%	nd	nd	13%	np	56%	np
T5.2	DE LAS PERSONAS VOLUNTARIAS	56%	62%	65%	47%	39%	50%	34%	100%
T5.3	DEL PERSONAL TÉCNICO DE LAS INSTITUCIONES DERIVADORAS	75%	56%	72%	60%	100%	85%	67%	np
T6	MEJORA DE COMPETENCIAS AL REALIZAR VOLUNTARIADO: Solidaridad/Compromiso/Comunicación/Organización/Liderazgo	3,8	3,6	3,9	3,6	3,8	3,8	4,2	3,9
T7	SATISFACCIÓN DEL VOLUNTARIADO CON EL RECONOCIMIENTO...	4,3	4,3	4,1	4,0	4,2	4,2	4,2	4,5
T7.1	... DE SUS PERSONAS BENEFICIARIAS	4,4	4,1	4,3	4,4	4,3	4,4	4,4	4,4
T7.2	... DE LA ORGANIZACIÓN NADIESOLO	4,1	4,5	3,8	3,5	4,1	4,0	4,0	4,6

Escala del grado de satisfacción: 1.Muy bajo-2.Bajo-3.Medio-4.Alto-5.Muy alto

np: No procede la pregunta en ese colectivo

nd: No se recoge información en ese colectivo

8. Ficha técnica de la encuesta de evaluación anual

PERSONAS BENEFICIARIAS

Ámbito: Comunidad de Madrid

Universo: Personas beneficiarias directas e indirectas de los Programas Domicilio, Mentoring, Zapatillas, Discapacidad y Sabadeando Juntos (836)

Tipo de entrevista: Telefónica asistida por Plataforma “Encuestafacil.com”

Tamaño de la muestra: 484 personas

Margen de error: N.C. 95% y M.E.: $\pm 3,5\%$

Fecha de realización: Abril-Mayo 2023

PERSONAL ENTIDADES DERIVADORAS

Ámbito: Comunidad de Madrid

Universo: Personal Técnico de las entidades derivadoras de beneficiarios de todos los programas (108 personas)

Tipo de entrevista: Online asistida por Plataforma “Encuestafacil.com”

Tamaño de la muestra: 55 personas

Margen de error: N.C. 95% y M.E.: $\pm 5\%$

Fecha de realización : Mayo 2023

PERSONAS VOLUNTARIAS

Ámbito: Comunidad de Madrid

Universo: Personas voluntarias pertenecientes al Programa Discapacidad de Nadiesolo (460 personas)

Tipo de entrevista: Online asistida por Plataforma “Encuestafacil.com”

Tamaño de la muestra: 483 personas

Margen de error: N.C. 95% y M.E.: $\pm 5\%$

Fecha de realización: Junio 2023

9. Cuestionarios

PERSONAS BENEFICIARIAS DIRECTAS E INDIRECTAS-PROGRAMA DOMICILIO


Tu opinión nos importa

ENCUESTA DE SATISFACCIÓN - USUARIOS/AS Y CUIDADORES - DOMICILIO - 2023

PREGUNTAS PARA LA PERSONA BENEFICIARIA DEL VOLUNTARIADO

Preg.1.- Datos de la persona beneficiaria: Mujer Hombre Edad: ___ años

Preg.2.- ¿Cuánto tiempo llevas participando en el programa?

Menos de 1 año Entre 1 y 2 años Entre 2 y 5 años Más de 5 años

Preg.3.- ¿Qué importancia tienen para ti para las actividades que realizas con las personas voluntarias?

	Nada importante	Poco importante	Algo importante	Bastante importante	Muy importante
Compañía y apoyo emocional	<input type="checkbox"/>	<input type="checkbox"/>	<input type="checkbox"/>	<input type="checkbox"/>	<input type="checkbox"/>
Ayuda en pequeñas gestiones o trámites	<input type="checkbox"/>	<input type="checkbox"/>	<input type="checkbox"/>	<input type="checkbox"/>	<input type="checkbox"/>
Acompañamiento en salidas, ocio, paseos...	<input type="checkbox"/>	<input type="checkbox"/>	<input type="checkbox"/>	<input type="checkbox"/>	<input type="checkbox"/>
Apoyo para socializar, relacionarte con los demás.	<input type="checkbox"/>	<input type="checkbox"/>	<input type="checkbox"/>	<input type="checkbox"/>	<input type="checkbox"/>

Preg.4.- (Cómo valoras a los voluntarios o voluntarias que te acompañan en estos aspectos?)

	Nada satisfactorio	Poco satisfactorio	Algo satisfactorio	Bastante satisfactorio	Muy satisfactorio
Trato y actitud (empatía, afecto transmitido, saber escuchar...)	<input type="checkbox"/>	<input type="checkbox"/>	<input type="checkbox"/>	<input type="checkbox"/>	<input type="checkbox"/>
Compromiso y responsabilidad (constancia, puntualidad, respeto...)	<input type="checkbox"/>	<input type="checkbox"/>	<input type="checkbox"/>	<input type="checkbox"/>	<input type="checkbox"/>

Preg.5.- ¿Qué beneficios te proporciona el acompañamiento de las voluntarias o voluntarios?

	Nada	Poco	Algo	Bastante	Mucho
Mejora mi estado de ánimo	<input type="checkbox"/>	<input type="checkbox"/>	<input type="checkbox"/>	<input type="checkbox"/>	<input type="checkbox"/>
Me dan seguridad, tranquilidad y afecto	<input type="checkbox"/>	<input type="checkbox"/>	<input type="checkbox"/>	<input type="checkbox"/>	<input type="checkbox"/>
Alivio del sentimiento de soledad	<input type="checkbox"/>	<input type="checkbox"/>	<input type="checkbox"/>	<input type="checkbox"/>	<input type="checkbox"/>

Preg.6.- ¿Que valoración global le darías al voluntariado?

	Nada satisfactorio	Poco satisfactorio	Algo satisfactorio	Bastante satisfactorio	Muy satisfactorio
<input type="checkbox"/>	<input type="checkbox"/>	<input type="checkbox"/>	<input type="checkbox"/>	<input type="checkbox"/>	<input type="checkbox"/>

Preg.7.- ¿Crees que las nuevas tecnologías, como por ejemplo las videollamadas por móvil, te están ayudando a relacionarte más y mejor con otras personas?

	Nada	Poco	Algo	Bastante	Mucho	No las utilizo
<input type="checkbox"/>	<input type="checkbox"/>	<input type="checkbox"/>	<input type="checkbox"/>	<input type="checkbox"/>	<input type="checkbox"/>	<input type="checkbox"/>

Preg.8.- ¿Quieres continuar recibiendo el acompañamiento de las personas voluntarias?

Sí No (por favor, dínos por qué motivo) _____

Preg.9.- ¿Quieres hacer alguna observación sobre el programa de voluntariado? ¿Mejorarías algo?

¿Tienes algún familiar con el que convives?

Vivo con un familiar Vivo solo/a pero tengo cuidador principal Vivo solo/a y no tengo cuidador principal

↓
↓

Pasará a página siguiente "Preguntas para la persona cuidadora principal"
La encuesta ha terminado. Gracias por tu colaboración


Tu opinión nos importa

PREGUNTAS PARA LA PERSONA CUIDADORA PRINCIPAL

Eres: Mujer Hombre Prefiero no contestar

¿Qué relación tienes con la persona que recibe el voluntariado?

Madre/Esposo/Hermana/Hijo/Otra mujer de la familia

Padre/Esposo/Hermano/Hijo/Otro hombre de la familia

Otros (tutor legal, empleado/a...)

¿En qué intervalo de edad estás?

Menor de 30 años Entre 30 y 50 años Entre 51 y 65 años Entre 66 y 80 años Más de 80 años

En tu opinión, ¿Cuáles son los principales beneficios del acompañamiento de las personas voluntarias para tu familiar?

	Nada	Poco	Algo	Bastante	Mucho
Estar con personas voluntarias mejora su estado de ánimo en general	<input type="checkbox"/>	<input type="checkbox"/>	<input type="checkbox"/>	<input type="checkbox"/>	<input type="checkbox"/>
Le dan seguridad, tranquilidad y afecto	<input type="checkbox"/>	<input type="checkbox"/>	<input type="checkbox"/>	<input type="checkbox"/>	<input type="checkbox"/>
Alivian su sentimiento de soledad	<input type="checkbox"/>	<input type="checkbox"/>	<input type="checkbox"/>	<input type="checkbox"/>	<input type="checkbox"/>

Pensando en los beneficios del voluntariado para tu propio respiro familiar, indica tu grado de acuerdo con las siguientes frases:

	Nada de acuerdo	Poco de acuerdo	Algo de acuerdo	Bastante de acuerdo	Muy de acuerdo
Contar con voluntarios que acompañan a mi familiar me aporta algo de tiempo libre para dedicarme a otras tareas	<input type="checkbox"/>	<input type="checkbox"/>	<input type="checkbox"/>	<input type="checkbox"/>	<input type="checkbox"/>
Me proporciona descanso físico y mental en su cuidado	<input type="checkbox"/>	<input type="checkbox"/>	<input type="checkbox"/>	<input type="checkbox"/>	<input type="checkbox"/>
Me da tranquilidad y confianza pensar que le dejo en buenas manos	<input type="checkbox"/>	<input type="checkbox"/>	<input type="checkbox"/>	<input type="checkbox"/>	<input type="checkbox"/>

Como cuidador principal, ¿Cuál es tu grado de satisfacción con este programa de voluntariado?

	Nada satisfactorio	Poco satisfactorio	Algo satisfactorio	Bastante satisfactorio	Muy satisfactorio
<input type="checkbox"/>	<input type="checkbox"/>	<input type="checkbox"/>	<input type="checkbox"/>	<input type="checkbox"/>	<input type="checkbox"/>


¿Crees que las nuevas tecnologías, como por ejemplo las videollamadas por móvil, están ayudando a tu familiar a relacionarse más y mejor con otras personas?

	Nada	Poco	Algo	Bastante	Mucho	No las utilizo
<input type="checkbox"/>	<input type="checkbox"/>	<input type="checkbox"/>	<input type="checkbox"/>	<input type="checkbox"/>	<input type="checkbox"/>	<input type="checkbox"/>

¿Quieres hacer alguna observación sobre el programa de voluntariado? ¿Mejorarías algo?

Muchas gracias por tu colaboración. ¡Nos ayudas a mejorar!

PERSONAS BENEFICIARIAS DIRECTAS E INDIRECTAS-PROGRAMA DISCAPACIDAD



Tu opinión nos importa

ENCUESTA DE SATISFACCIÓN - USUARIOS/AS Y FAMILIAS - DISCAPACIDAD - 2023

Abandonar->

ENTIDAD: NADIESOLO VOLUNTARIADO-FUNDACIÓN DESARROLLO Y ASISTENCIA

***1. Nombre del programa**

VOLUNTARIADO PARA EL OCIO

VOLUNTARIADO FAMILIAR

***2. Persona USUARIA DEL PROGRAMA (escribe su nombre y las iniciales de los apellidos)(El chico/a con discapacidad)**

***3. Persona que RESPONDE LA ENCUESTA (escribe su nombre y las iniciales de sus apellidos) (no hace falta el DNI)**

***4. Relación de la persona que responde la encuesta con la persona usuaria del programa**

Responde el propio beneficiario/a

Madre

Padre

Otra mujer de la familia

Otro hombre de la familia

Tutor/a legal

Otro (Por favor especifica el tipo de relación)

***5. ¿Cómo de importantes para el bienestar su hijo/a cree que son estos aspectos del programa?**

	1. Nada importante	2. Poco importante	3. Algo importante	4. Bastante importante	5. Muy importante
Tener actividades de ocio organizado	<input type="radio"/>	<input type="radio"/>	<input type="radio"/>	<input type="radio"/>	<input type="radio"/>
Conocer sitios y lugares de Madrid a los que no podría ir si no fuera por el programa	<input type="radio"/>	<input type="radio"/>	<input type="radio"/>	<input type="radio"/>	<input type="radio"/>

	1. Nada importante	2. Poco importante	3. Algo importante	4. Bastante importante	5. Muy importante
Tener un grupo de amigos y amigas con los que se puede divertir (compañeros/as y voluntarios/as)	<input type="radio"/>	<input type="radio"/>	<input type="radio"/>	<input type="radio"/>	<input type="radio"/>

***6. ¿Cree que estar con otras personas de su edad y con personas voluntarias mejora su estado de ánimo en general (está más alegre, contento, ilusionado)? (1 estrella: nada, 5 estrellas: mucho)**

***7. Y, pensando en usted y en su familia ¿el programa le proporciona alguna mejoría en alguno de estos aspectos?**

	1. Nada	2. Poco	3. Algo	4. Bastante	5. Mucho	6. NS/NC
Me permite tener algo de tiempo libre para otros asuntos (trabajar o descansar)	<input type="radio"/>	<input type="radio"/>	<input type="radio"/>	<input type="radio"/>	<input type="radio"/>	<input type="radio"/>
Me proporciona descanso en su cuidado (físico y mental)	<input type="radio"/>	<input type="radio"/>	<input type="radio"/>	<input type="radio"/>	<input type="radio"/>	<input type="radio"/>
Me da tranquilidad y confianza pensar que le dejo en buenas manos	<input type="radio"/>	<input type="radio"/>	<input type="radio"/>	<input type="radio"/>	<input type="radio"/>	<input type="radio"/>

***8. En general, ¿está satisfecho con el programa y los voluntarios y/o voluntarias/familias voluntarias, que están con su familiar (chico/a con discapacidad)? Una estrella "Muy insatisfecho" y Cinco estrellas "Muy satisfecho"**

9. Por último, indique cualquier sugerencia de mejora u observación que quiera hacer sobre el programa.

¡MUCHAS GRACIAS!

Fin->

100%

Powered by [encuestafacil.com](https://www.encuestafacil.com)

PERSONAS BENEFICIARIAS DIRECTAS-PROGRAMAS MENTORING FOR A JOB Y ZAPATILLAS SOLIDARIAS



ENCUESTA DE SATISFACCIÓN – PROGRAMA MENTORING FOR A JOB - USUARIOS/AS PSH - 2023

Este cuestionario es completamente anónimo, contesta con sinceridad para ayudarnos a mejorar el programa. ¡Gracias!

P.1.- Por favor, indica si eres: Mujer Hombre Prefiere no decirlo

P.2.- Tu edad (en números): _____

P.3.- ¿Cuánto tiempo llevas participando en el programa?

Menos de 1 año Entre 1 y 2 años Entre 2 y 5 años Más de 5 años

P.4.- ¿Asistes a todas las sesiones/talleres de forma regular?

He asistido a menos de la mitad de las sesiones/talleres He asistido a más de la mitad de las sesiones/talleres

P.5.- ¿De todas las actividades que realizas, cuál consideras que te ayuda más?

- Tener un Curriculum Vitae bien hecho
- Aprender a buscar en Internet los trabajos que más me interesan
- Practicar las entrevistas de trabajo con mi mentor/a
- Otras ¿Cuáles? _____

P.6.- ¿Qué importancia tienen para ti las actividades que realizas con las personas voluntarias?

Nada importante Poco importante Algo importante Bastante importante Muy importante

Compañía y apoyo emocional a nivel personal

Apoyo para socializar, relacionarme con los demás...

Acceder a actividades que no podría hacer solo/a

P.7.- ¿Cómo valoras a los voluntarios y/o voluntarias que te acompañan en estos aspectos?

Nada satisfactorio Poco satisfactorio Algo satisfactorio Bastante satisfactorio Muy satisfactorio

Trato y actitud (empatía, afecto transmitido, saber escuchar...)

Compromiso y responsabilidad (constancia, puntualidad, respeto...)

P.8.- ¿Qué beneficios te proporciona el acompañamiento de las voluntarias o voluntarios?

Nada Poco Algo Bastante Mucho

Mejora mi estado de ánimo

Alivio del sentimiento de soledad

Me dan seguridad, tranquilidad y afecto

P.9.- ¿Cuál es tu grado de satisfacción general con el programa?

Nada satisfactorio Poco satisfactorio Algo satisfactorio Bastante satisfactorio Muy satisfactorio

P.10.- ¿Te gustaría continuar en el programa el año que viene?

Sí No (por favor, dínos por qué motivo) _____

P.11.- ¿Quieres hacer alguna observación sobre el programa de voluntariado? ¿Mejorarías algo?



ENCUESTA DE SATISFACCIÓN – PROGRAMA ZAPATILLAS SOLIDARIAS - USUARIOS/AS PSH - 2023

Este cuestionario es completamente anónimo, contesta con sinceridad para ayudarnos a mejorar el programa. ¡Gracias!

P.1.- Por favor, indica si eres: Mujer Hombre Prefiere no decirlo

P.2.- Tu edad (en números): _____

P.3.- ¿Cuánto tiempo llevas participando en el programa?

Menos de 1 año Entre 1 y 2 años Entre 2 y 5 años Más de 5 años

P.4.- ¿Asistes a todas las convocatorias de Zapatillas Solidarias (entrenamientos, carreras, etc.) de forma regular?

He asistido a menos de la mitad de las convocatorias He asistido a más de la mitad de las convocatorias

P.5.- ¿Qué tipo de actividad es tu preferida?

- Los entrenamientos
- Las carreras
- Las actividades especiales (plogging, boxeo, spinning, etc.)
- Todas
- Otras (Por favor especifica) _____

P.6.- ¿Cuánto días que te está ayudando el deporte en tu vida?

Nada Poco Algo Bastante Mucho

P.7.- ¿Qué importancia tienen para ti las actividades que realizas con las personas voluntarias?

Nada importante Poco importante Algo importante Bastante importante Muy importante

Compañía y apoyo emocional a nivel personal

Apoyo para socializar, relacionarme con los demás...

Acceder a actividades que no podría hacer solo/a

P.8.- ¿Cómo valoras a los voluntarios y/o voluntarias que te acompañan en estos aspectos?

Nada satisfactorio Poco satisfactorio Algo satisfactorio Bastante satisfactorio Muy satisfactorio

Trato y actitud (empatía, afecto transmitido, saber escuchar...)

Compromiso y responsabilidad (constancia, puntualidad, respeto...)

P.9.- ¿Qué beneficios te proporciona el acompañamiento de las voluntarias o voluntarios?

Nada Poco Algo Bastante Mucho

Mejora mi estado de ánimo

Alivio del sentimiento de soledad

Me dan seguridad, tranquilidad y afecto

P.10.- ¿Cuál es tu grado de satisfacción general con el programa?

Nada satisfactorio Poco satisfactorio Algo satisfactorio Bastante satisfactorio Muy satisfactorio

P.11.- ¿Te gustaría continuar en el programa el año que viene?

Sí No (por favor, dínos por qué motivo) _____

P.12.- ¿Quieres hacer alguna observación sobre el programa de voluntariado? ¿Mejorarías algo?

Muchas gracias por tu colaboración.

PERSONAS BENEFICIARIAS DIRECTAS-PROGRAMA SABADEANDO

ENCUESTA DE SATISFACCIÓN - ALUMNOS/AS - SABADEANDO JUNTOS - 2023



¡TU OPINIÓN AYUDA A MEJORAR!

***1. ¿A cuál de estos dos grupos perteneces?**

- Grupo 1. Colegios: Ortega y Gasset y República del Paraguay
- Grupo 2. Colegios: San Antonio, Pío XII y Dr. Federico Rubio

***2. ¿Cuánto tiempo llevas participando en el programa?**

- Sólo este curso
- Dos o más cursos
- NS/NC

***3. Generalmente ¿sueles asistir a todas las sesiones de manera regular?**

- Sí, asisto habitualmente (a todas o casi todas las sesiones)
- Asisto a la mitad de las sesiones, más o menos
- Asisto muy poco, sólo muy de vez en cuando
- NS/NC

4. Desde que empezaste en el programa han mejorado tus notas escolares?



5. ¿Crees que han mejorado tus relaciones personales con tus compañeros y compañeras?



6. ¿Crees que han mejorado tus relaciones personales con tus profesores y profesoras del colegio?



7. ¿Cuánto dirías que te ayuda este programa a sentirte más ilusionado o animado, a tener más de hacer otras cosas?



8. En general, ¿cuánto dirías que este programa ha mejorado tu vida de alguna manera?



9. Y respecto a los voluntarios y voluntarias que conoces, ¿cómo les valorarías?



***10. ¿Qué es lo que más te gusta de los voluntarios y voluntarias? ¿Y lo que menos?**

***11. De todas las actividades del programa, ¿cuáles te gustan más? Señala un máximo de 2.**

- La ayuda con las tareas de clase
- Las charlas sobre valores
- Las actividades deportivas
- Otro (Por favor especifique)

***12. En general ¿cómo puntuarías a este programa? (siendo 1 estrella el valor más negativo y 5 estrellas el más positivo)**



***13. ¿Te gustaría seguir participando en el programa el próximo curso?**

- Sí
- No lo sé
- No (¿Por qué motivo?)

***14. Si el curso que viene hubiera una actividad entre semana, como por ejemplo, apoyo telemático con los deberes, ¿te apuntarías?**

- Sí
- No
- NS/NC

Para terminar, necesitamos recoger unos datos de perfil:

***15. ¿Cuántos años tienes?**

***16. Eres:**

- Chica
- Chico
- Prefiero no contestar

17. Si hay algo que no te hayamos preguntado y quieres darnos tu opinión o sugerencia, te estaremos muy agradecidos. ¡Ayúdanos a mejorar!

Muchas gracias por tu colaboración.

Pulsa en "FIN" para terminar tu encuesta

¡TU PARTICIPACIÓN NOS AYUDA A MEJORAR!

Fin >

100%



Pulsa aquí para conocer más detalles acerca de la garantía de confidencialidad

Powered by
encuestafacil.com

PERSONAS BENEFICIARIAS INDIRECTAS-PROGRAMA SABADEANDO



Tu opinión nos importa

ENCUESTA DE SATISFACCIÓN - FAMILIAS - SABADEANDO JUNTOS - 2023

Abandonar >

Su opinión nos importa. ¡Ayúdenos a mejorar!
Le agradecemos que responda a esta breve encuesta para valorar su satisfacción con el programa "Sabadeando juntos".
Todas las respuestas son anónimas. (Ver garantía de confidencialidad al final del cuestionario).

*1. ¿Podría indicarnos a qué grupo pertenece su hijo/a?

- Grupo 1. Colegios Ortega y Gasset y República del Paraguay
- Grupo 2. Colegios San Antonio, Pío XII y Dr. Federico Rubió

*2. ¿Cuál es su parentesco con el chico/a?

- Madre
- Padre
- Otra mujer de la familia
- Otro hombre de la familia
- Tutor/a legal

*3. Observando al chico/a cuando participa en el programa ¿Ha notado alguna mejora en alguno de estos aspectos?

	1. Poco o nada	2. Algo	3. Bastante o Mucho	4. NS/NC
¿Han mejorado sus resultados académicos?	<input type="radio"/>	<input type="radio"/>	<input type="radio"/>	<input type="radio"/>
¿Está más motivado con las tareas del cole, ha mejorado su actitud con respecto a los estudios?	<input type="radio"/>	<input type="radio"/>	<input type="radio"/>	<input type="radio"/>
¿Participar en el programa le está dando algo más de seguridad y confianza en sí mismo?	<input type="radio"/>	<input type="radio"/>	<input type="radio"/>	<input type="radio"/>
Además de conocimientos escolares, trabajamos valores humanos ¿piensa que se ha notado algo de esto en el comportamiento de su hijo/a?	<input type="radio"/>	<input type="radio"/>	<input type="radio"/>	<input type="radio"/>

*4. Y, pensando en usted y en su familia ¿el programa le proporciona alguna mejora en alguno de estos aspectos?

	1. Poco o nada	2. Algo	3. Bastante o Mucho	4. NS/NC
Me ayuda a no cargar con todo el peso de las tareas escolares.	<input type="radio"/>	<input type="radio"/>	<input type="radio"/>	<input type="radio"/>

1. Poco o nada 2. Algo 3. Bastante o Mucho 4. NS/NC

Veo que es bueno para el crecimiento del chico/a y me ayuda a ver su futuro con más tranquilidad y confianza.

***5. En general, ¿está satisfecho con este programa en el que participa su hijo/a? Una estrella "Muy insatisfecho" y Cinco estrellas "Muy satisfecho"**

☆☆☆☆☆

***6. ¿Le gustaría que su hijo/a siguiera participando en el programa el próximo curso?**

Sí

No, (¿podría decir por qué?)

7. Si el curso que viene hubiera una actividad entre semana, como por ejemplo, apoyo telemático con los deberes, ¿apuntaría a su hijo/a?

Sí

No

No lo sé

8. Por último, indique cualquier sugerencia de mejora u observación que quiera hacer sobre el programa.

La encuesta a terminado ¡MUCHAS GRACIAS!

Por favor, pulse "FIN" para que nos llegue su encuesta. Le recordamos que las respuestas son anónimas. La página le redireccionará a nuestra web.

100%

[Powered by encuestafacil.com](#)

PERSONAS VOLUNTARIAS

nadiesolo
voluntariado
Desarrollo y Asistencia

Tu opinión nos importa

ENCUESTA DE SATISFACCIÓN - VOLUNTARIADO NADIESOLO - 2023

Tu opinión es muy importante para que podamos mejorar como organización. Te recordamos que las respuestas son anónimas y cuentan con garantía de confidencialidad.

1. ¿En qué programa colaboras? (puedes marcar más de una opción)

- Voluntariado en Hospitales
- Acompañamiento en Domicilio
- Voluntariado en Residencias
- Voluntariado para el Ocio
- Voluntariado Familiar
- Sabadeando Juntos
- Apoyo a Personas Sin Hogar
- Mentoring for a Job
- Zapatillas Solidarias
- Otros programas
- Ninguno en concreto, apoyo en la sede

2. ¿Cuáles son tus funciones como voluntario? (puedes marcar más de una opción)

- Voluntario/a de equipo
- Coordinador/a
- Responsable de programa
- Voluntario/a en sede (oficinas)
- Colaboración en la promoción

3. ¿Cuánto tiempo llevas como voluntario/a en nuestra organización?

- Menos de 1 año Entre 1 y 2 años Entre 2 y 5 años Entre 5 y 10 años Más de 10 años

4. ¿El voluntariado que realizas está cubriendo tus expectativas?

- Sí, completamente Solo parcialmente No, nada en absoluto

5. ¿Sueles recibir las convocatorias a formaciones, reuniones o encuentros informales que se hacen en la sede? (bien a través de tu coordinador/a o directamente desde la sede)

- Sí No

6. De los distintos tipos de formación al voluntariado que ofrecemos, ¿Cuáles te resultan más atractivas?

	1. Nada	2. Poco	3. Algo	4. Bastante	5. Mucho
Formación específica (sobre temas concretos relacionados específicamente con tu programa)	<input type="radio"/>	<input type="radio"/>	<input type="radio"/>	<input type="radio"/>	<input type="radio"/>
Formación general (sobre temas de interés general para el voluntariado no relacionados directamente con tu programa)	<input type="radio"/>	<input type="radio"/>	<input type="radio"/>	<input type="radio"/>	<input type="radio"/>
Encuentro informal (reuniones informales o comidas de voluntarios en la que se dan algunos contenidos formativos)	<input type="radio"/>	<input type="radio"/>	<input type="radio"/>	<input type="radio"/>	<input type="radio"/>
Aula Virtual (dentro de la web de nadiesolo, formación online para voluntariado)	<input type="radio"/>	<input type="radio"/>	<input type="radio"/>	<input type="radio"/>	<input type="radio"/>

7. Pensando en las habilidades personales que se desarrollan al hacer voluntariado, ¿En qué medida crees que te ha ayudado a mejorar en estos aspectos?

	1. Nada	2. Poco	3. Algo	4. Bastante	5. Mucho
Mejora en tus habilidades de comunicación y relaciones sociales	<input type="radio"/>	<input type="radio"/>	<input type="radio"/>	<input type="radio"/>	<input type="radio"/>
Mejora en tus habilidades de liderazgo	<input type="radio"/>	<input type="radio"/>	<input type="radio"/>	<input type="radio"/>	<input type="radio"/>
Mejora en tus habilidades de organización y planificación	<input type="radio"/>	<input type="radio"/>	<input type="radio"/>	<input type="radio"/>	<input type="radio"/>
Mejora en tu sensibilidad/solidaridad hacia otros colectivos vulnerables	<input type="radio"/>	<input type="radio"/>	<input type="radio"/>	<input type="radio"/>	<input type="radio"/>
Mejora en tu capacidad de compromiso y responsabilidad	<input type="radio"/>	<input type="radio"/>	<input type="radio"/>	<input type="radio"/>	<input type="radio"/>

8. ¿Sientes que tu contribución es reconocida y apreciada por la persona o personas a las que acompañas?

	1. Nada	2. Poco	3. Algo	4. Bastante	5. Mucho
	<input type="radio"/>	<input type="radio"/>	<input type="radio"/>	<input type="radio"/>	<input type="radio"/>

9. Como sabrás, todos los años, celebramos el evento de la "Placa" como un reconocimiento formal a las personas que cumplen 5 años en el voluntariado. El año pasado, además reconocimos a las que llevaban en esta labor 10, 15 y 20 años. ¿Consideras que este reconocimiento formal es suficiente?

- Nada Poco Algo Bastante Mucho

10. Y a nivel personal, ¿Te sientes reconocido y apreciado por la organización (Nadiesolo)?

	1. Nada	2. Poco	3. Algo	4. Bastante	5. Mucho
	<input type="radio"/>	<input type="radio"/>	<input type="radio"/>	<input type="radio"/>	<input type="radio"/>

11. ¿Recibes o tienes habitualmente información sobre las actividades de Nadiesolo?

- Sí No

12. De los distintos canales de información al voluntariado que ofrecemos, ¿cuáles te resultan más atractivos para tener información sobre Nadiesolo?

	1. Nada	2. Poco	3. Algo	4. Bastante	5. Mucho	6. No lo conozco/útilizo
Web www.nadiesolo.org	<input type="radio"/>	<input type="radio"/>	<input type="radio"/>	<input type="radio"/>	<input type="radio"/>	<input type="radio"/>
Instagram	<input type="radio"/>	<input type="radio"/>	<input type="radio"/>	<input type="radio"/>	<input type="radio"/>	<input type="radio"/>
Facebook	<input type="radio"/>	<input type="radio"/>	<input type="radio"/>	<input type="radio"/>	<input type="radio"/>	<input type="radio"/>
Twitter	<input type="radio"/>	<input type="radio"/>	<input type="radio"/>	<input type="radio"/>	<input type="radio"/>	<input type="radio"/>
LinkedIn	<input type="radio"/>	<input type="radio"/>	<input type="radio"/>	<input type="radio"/>	<input type="radio"/>	<input type="radio"/>
YouTube	<input type="radio"/>	<input type="radio"/>	<input type="radio"/>	<input type="radio"/>	<input type="radio"/>	<input type="radio"/>
Correo electrónico (Boletín mensual de noticias)	<input type="radio"/>	<input type="radio"/>	<input type="radio"/>	<input type="radio"/>	<input type="radio"/>	<input type="radio"/>
Correo electrónico	<input type="radio"/>	<input type="radio"/>	<input type="radio"/>	<input type="radio"/>	<input type="radio"/>	<input type="radio"/>
WhatsApp	<input type="radio"/>	<input type="radio"/>	<input type="radio"/>	<input type="radio"/>	<input type="radio"/>	<input type="radio"/>
Llamada telefónica	<input type="radio"/>	<input type="radio"/>	<input type="radio"/>	<input type="radio"/>	<input type="radio"/>	<input type="radio"/>

13. En general, ¿cuál es tu grado de SATISFACCIÓN como voluntario en Nadiesolo?

	1. Nada satisfactorio	2. Poco satisfactorio	3. Algo satisfactorio	4. Bastante satisfactorio	5. Muy satisfactorio
	<input type="radio"/>	<input type="radio"/>	<input type="radio"/>	<input type="radio"/>	<input type="radio"/>

14. ¿Crees que continuarías siendo voluntario/a con nosotros el próximo año?

- Sí
 No o no lo sé (¿Por qué motivo?)

16. Por último, necesitamos unos datos de perfil para analizar mejor los resultados.

Eres:

- Mujer Hombre Prefiero no contestar

18.

¿Qué edad tienes?

17. ¿Y tu ocupación principal actualmente?

- Estudiante Trabajo en el hogar Trabajo por cuenta propia Trabajo por cuenta ajena Jubilación En paro Prefiero no contestar

18. Si hay algo más que quieras compartir con nosotros puedes hacerlo aquí. Déjanos tus opiniones, sugerencias, experiencias, como te has sentido respecto a tu labor de voluntariado, etc. Queremos escucharte para mejorar juntos.

Muchas gracias por tu colaboración. La encuesta ha terminado.

Por favor, pulsa "ENVIAR" para que nos llegue tu encuesta. La página te redirigirá a nuestra web.

¡MEJORAMOS JUNTOS!

Enviar

100%

PERSONAL ENTIDADES DERIVADORAS



Tu opinión nos importa

ENCUESTA DE SATISFACCIÓN - INSTITUCIONES DERIVADORAS - NADIESOLO - 2023

En Nadiesolo nos esforzamos por fortalecer y mejorar nuestra colaboración con todas aquellas entidades e instituciones que facilitan nuestra labor de voluntariado. Por eso, vuestra opinión es muy importante para cumplir nuestra misión cada vez mejor.

Se trata de una encuesta muy breve que se contesta en menos de 3 minutos.

Tu opinión nos ayuda a mejorar. ¡Muchas gracias!

*1. Indica el tipo de centro/recurso/servicio al que perteneces:

Elige una

*2. ¿Cuál de nuestros programas colabora con tu entidad (centro/servicio/recurso)? En caso de ser más de uno, señala el que mejor conozcas:

- Mayores en DOMICILIO
- Mayores en RESIDENCIAS
- HOSPITALES
- PERSONAS SIN HOGAR:(Acompañamiento en centros de acogida, Mentoring for a job, Zapallitas Solidarias)
- Voluntariado con PERSONAS CON DISCAPACIDAD (Voluntariado Familiar y Voluntariado para el Ocio)
- Sabadeando Juntos (apoyo escolar, antes "Programa en Línea")

*3. ¿Cuánto tiempo hace que conoces la labor de voluntariado que realiza Nadiesolo-Fundación Desarrollo y Asistencia?

- Menos de 1 años.
- Entre 1 y 2 años.
- Entre 2 y 5 años.
- Entre 5 y 10 años.
- Más de 10 años.
- No lo recuerdo/No/NC

*4. ¿Conoces a las personas voluntarias del programa (las has visto, tienes trato o referencias de ellas)?

- Si
- No, pero tengo referencias por colaboradores o personas beneficiarias
- No, no tengo ninguna referencia
- NS/NC

5. ¿Cómo crees que podrían colaborar mejor con tu entidad las personas voluntarias de Nadiesolo?

*6. ¿Conoces, tienes trato o te relacionas de alguna manera con el equipo técnico que está en la sede de Nadiesolo (dirección, responsables y técnicos de programa) ?

- Si

No, pero tengo referencias por mis compañeros o colaboradores.

No, no tengo ninguna referencia.

NS/NC

*7. Hablando del beneficio que puede aportar el voluntariado, en tu opinión, ¿en qué grado ayuda nuestro acompañamiento a las personas usuarias?

	1. Nada	2. Poco	3. Algo	4. Bastante	5. Mucho	6. NS/NC
Compañía y apoyo emocional	<input type="radio"/>	<input type="radio"/>	<input type="radio"/>	<input type="radio"/>	<input type="radio"/>	<input type="radio"/>
Mejora del estado de ánimo	<input type="radio"/>	<input type="radio"/>	<input type="radio"/>	<input type="radio"/>	<input type="radio"/>	<input type="radio"/>
Alivio del sentimiento de soledad	<input type="radio"/>	<input type="radio"/>	<input type="radio"/>	<input type="radio"/>	<input type="radio"/>	<input type="radio"/>
¿Qué valoración promedio le darías al beneficio que obtienen las personas usuarias?	<input type="radio"/>	<input type="radio"/>	<input type="radio"/>	<input type="radio"/>	<input type="radio"/>	<input type="radio"/>

*8. En general, y teniendo en cuenta la labor que realizan tanto el equipo técnico como nuestras voluntarias y voluntarios, ¿cuál sería tu grado de SATISFACCIÓN GLOBAL con nuestra organización?

Una estrella: Nada satisfactorio
Cinco estrellas: Muy satisfactorio

★★★★★

9. Por último, ¿Cómo crees que podríamos mejorar nuestra colaboración con tu institución (centro/recurso/servicio)? ¿Quieres hacernos cualquier otra sugerencia o darnos tu opinión sobre cualquier otro asunto?

Muchas gracias por tu colaboración. La encuesta ha terminado.

Por favor, pulsa "ENVIAR" para que nos lleguen tus respuestas.
La página te redirigirá a nuestra web.

¡NOS AYUDAS A MEJORAR!

Enviar

100%

[Pulsa aquí para conocer más detalles acerca de la garantía de confidencialidad](#)

Powered by [encuestafacil.com](#)

Área de Planificación y Evaluación

22/02/2024

mariajsierra@nadiesolo.org

nadiesolo
voluntariado
Desarrollo y Asistencia